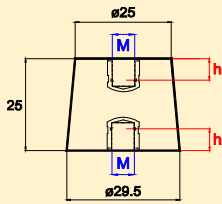


Teknik Özellikler

1N-G



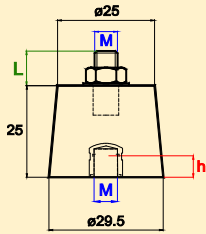
(mm)



1N-G (körsomunlar çelik veya pirinç)

M	(h) Diş Boyu	Maks. Sıkma Torku	Ağırlık kg. /100 ad.	Kutu Adet
M6	6 mm	5 Nm	3,2 kg.	500

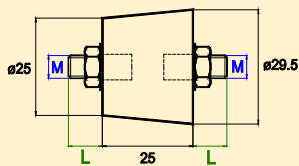
(mm)



1N-G TTS (körsomun ve saplaması çelik)

M	(h) Diş Boyu	(L) Sapl. Boy	Maks. Sıkma Torku	Ağırlık kg. /100 ad.	Kutu Adet
M6	6 mm	10 mm	5 Nm	3,4 kg.	250

(mm)



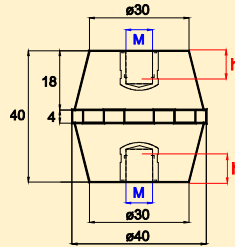
1N-G CTS (saplamalar çelik)

M	(L) Saplama Boyu	Maks. Sıkma Torku	Ağırlık kg. /100 ad.	Kutu Adet
M6	10 mm	5 Nm	3,7 kg.	250

1N-S1



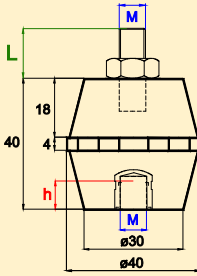
(mm)



1N-S1 (körsomunlar çelik veya pirinç)

M	(h) Diş Boyu	Maks. Sıkma Torku	Ağırlık kg. /100 ad.	Kutu Adet
M8	9 mm	15 Nm	8,7 kg.	75
M10	9 mm	15 Nm	9,2 kg.	75

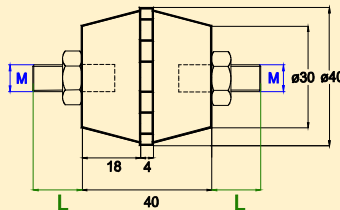
(mm)



1N-S1 TTS (körsomun ve saplaması çelik)

M	(h) Diş Boyu	(L) Sapl. Boy	Maks. Sıkma Torku	Ağırlık kg. /100 ad.	Kutu Adet
M8	9 mm	13 mm	15 Nm	9,6 kg.	100
M10	9 mm	15 mm	15 Nm	10,1 kg.	100

(mm)



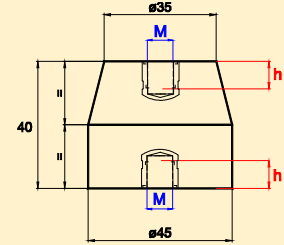
1N-S1 CTS (saplamalar çelik)

M	(L) Saplama Boyu	Maks. Sıkma Torku	Ağırlık kg. /100 ad.	Kutu Adet
M8	13 mm	15 Nm	10,4 kg.	100
M10	15 mm	15 Nm	11,0 kg.	100

1N-S3



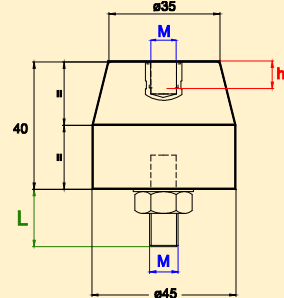
(mm)



1N-S3 (körsomunlar çelik veya pirinç)

M	(h) Diş Boyu	Maks. Sıkma Torku	Ağırlık kg. /100 ad.	Kutu Adet
M8	10 mm	20 Nm	12,4 kg.	50
M10	9 mm	20 Nm	12,6 kg.	50

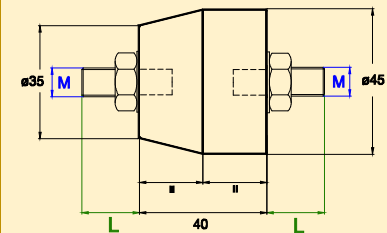
(mm)



1N-S3 TTS (körsomun ve saplaması çelik)

M	(h) Diş Boyu	(L) Sapl. Boy	Maks. Sıkma Torku	Ağırlık kg. /100 ad.	Kutu Adet
M8	10 mm	13 mm	20 Nm	13,1 kg.	75
M10	9 mm	20 mm	20 Nm	14,1 kg.	75

(mm)



1N-S3 CTS (saplamalar çelik)

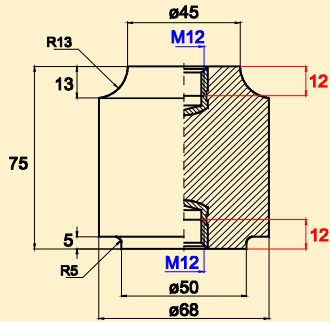
M	(L) Saplama Boyu	Maks. Sıkma Torku	Ağırlık kg. /100 ad.	Kutu Adet
M8	15 mm	20 Nm	13,3 kg.	75
M10	15 mm	20 Nm	15,4 kg.	75

Teknik Özellikler

1N-D



(mm)



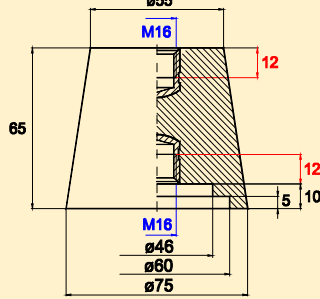
1N-D (korsomunlar piriç)

Renk Kahverengi (RAL 8016)	Maks. Sıkma Torku	Ağırlık kg. /100 ad.	Kutu Adet
	40 Nm	52,10 kg.	32

1N-K



(mm)



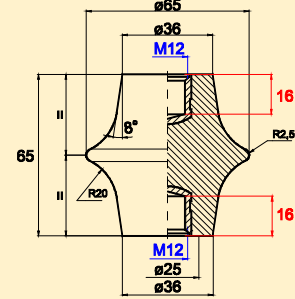
1N-K (korsomunlar piriç)

Renk Kahverengi (RAL 8016)	Maks. Sıkma Torku	Ağırlık kg. /100 ad.	Kutu Adet
	40 Nm	41,2 kg.	30

1N-C



(mm)



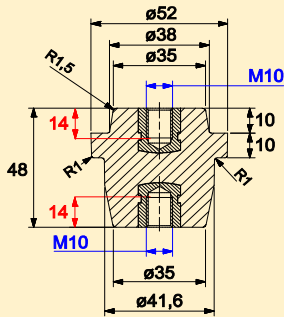
1N-C (korsomunlar piriç)

Renk Kahverengi (RAL 8016)	Maks. Sıkma Torku	Ağırlık kg. /100 ad.	Kutu Adet
	35 Nm	24,9 kg.	40

IND-H48



(mm)



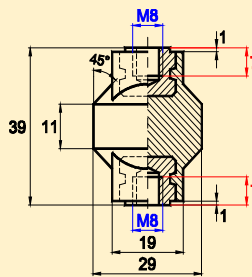
IND-H48 (korsomunlar piriç)

Renk Kırmızı (RAL 3020)	Maks. Sıkma Torku	Ağırlık kg. /100 ad.	Kutu Adet
	30 Nm	16,2 kg.	50

1N-Y



(mm)



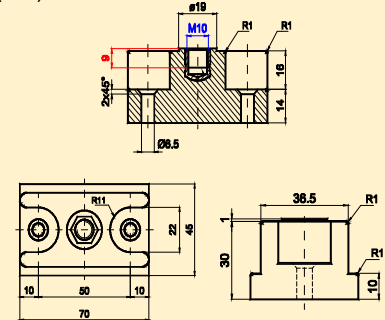
1N-Y (korsomunlar piriç)

Renk Kahverengi (RAL 8016)	Maks. Sıkma Torku	Ağırlık kg. /100 ad.	Kutu Adet
	15 Nm	4,6 kg.	250

1N-A



(mm)



1N-A (korsomunlar piriç)

Renk Kahverengi (RAL 8016)	Maks. Sıkma Torku	Ağırlık kg. /100 ad.	Kutu Adet
	20 Nm	13,7 kg.	100